

Przemysł samochodowy

Weryfikacja maty wygłuszającej

Weryfikacja maty wygłuszającej

Zadanie systemu

Zadaniem systemu jest kontrola obecności otworów technologicznych w samochodowych matach wygłuszających.

W trakcie przeprowadzanej analizy system weryfikuje obecność dodatkowych elementów umieszczonych na matach, takich jak rzepy czy etykiety.

Zastosowana technologia 3D pozwala na analizę maty bez względu na jej kolor.

Pytania i pomoc techniczna:

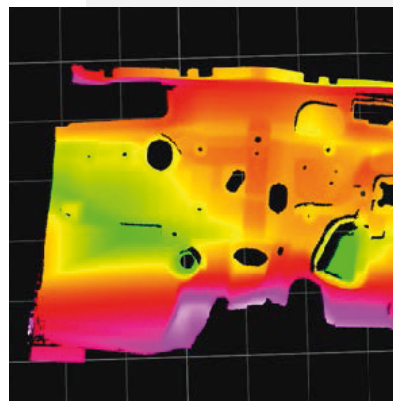
+48 32 726 16 33 / kontakt@ltsystem.pl



zdj. 01



*Maty
wygłuszająca*



zdj. 02



*Jednoczesna
detekcja otworów
i elementów
dodatkowych
umieszczonych
na macie*

Weryfikacja maty wygłuszającej

Cechy oprogramowania

01

Praca w oparciu o każdorazowo wyznaczony punkt bazowy badanego elementu, a nie sztywny wzorzec. Eliminuje to konieczność idealnego bazowania elementu, co było niemożliwe do osiągnięcia ze względów technologicznych.

02

Prosta i szybka modyfikacja parametrów, wyznaczających prawidłowe położenie badanych elementów.

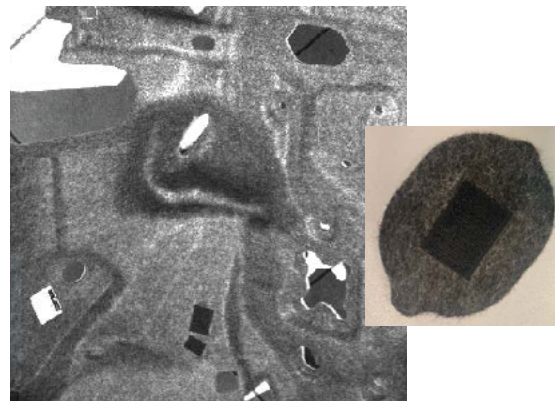
03

Szczegółowa informacja o wykrytych nieprawidłowościach przesyłana do PLC pozwala na wprowadzenie niezbędnych korekt w procesie produkcji.

04

Pełna wizualizacja oraz archiwizacja wyników analizy z możliwością późniejszego ich przeglądu.

Wykryte elementy dodatkowe ▼ zdj. 03



Pytania i pomoc techniczna:

+48 32 726 16 33 / kontakt@ltsystem.pl



Cała oferta dostępna na stronie
ltsystem.pl/oferta



LT SYSTEM sp. z o.o.
ul. Generała Józefa Sowińskiego 11
44-121 Gliwice, Polska



+48 32 726 16 33
kontakt@ltsystem.pl
www.ltsystem.pl



Tomasz Chirowski
+48 506-362-604
tomasz.chirowski@ltsystem.pl