



Przemysł samochodowy

## Weryfikacja koloru czujnika

Weryfikacja koloru czujnika

## Zadanie systemu

Zadaniem stacji jest sprawdzenie obecności czujnika fazy na silniku oraz zweryfikowanie typu zamontowanego elementu w oparciu o jego kolor.

System jest zainstalowany bezpośrednio na stanowisku obsługiwanym przez operatora dlatego wielokrotne, ręczne włączanie silnego źródła przestaje być uciążliwe.

Na życzenie Klienta system pracuje bez dodatkowego oświetlenia oraz zabudowy stanowiska.

System wizyjny składa się z kamery o odpowiednio dobranej rozdzielczości oraz komputera PC w formie panelu operatorskiego umieszczonego nad kamerą w wygodnym dla operatora miejscu.

zdj. 01



Pytania i pomoc techniczna:

+48 32 726 16 33 / kontakt@ltsystem.pl

Weryfikacja koloru czujnika

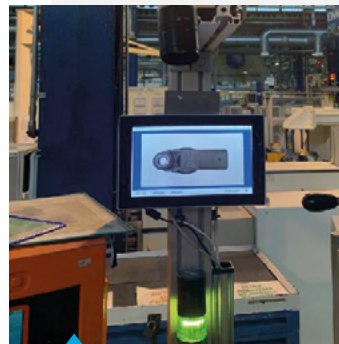
## Cechy oprogramowania

01

Brak indywidualnego źródła światła.

02

Pełna adaptacja do obecnych warunków oświetleniowych otoczenia oraz oświetlenia stanowiskowego.



Po wjeździe silnika na stanowisko, operator otrzymuje informację w jakim kolorze czujnik powinien zamontować.

zdj. 02

Po potwierdzeniu zakończenia montażu, system wizyjny weryfikuje założony czujnik i informuje o statusie kontroli światłem zielonym lub czerwonym.

Pytania i pomoc techniczna:

+48 32 726 16 33 / kontakt@ltsystem.pl



Cała oferta dostępna na stronie  
[ltsystem.pl/oferta](https://ltsystem.pl/oferta)



LT SYSTEM sp. z o.o.  
ul. Generała Józefa Sowińskiego 11  
44-121 Gliwice, Polska



+48 32 726 16 33  
[kontakt@ltsystem.pl](mailto:kontakt@ltsystem.pl)  
[www.ltsystem.pl](http://www.ltsystem.pl)



Tomasz Chirowski  
+48 506-362-604  
[tomasz.chirowski@ltsystem.pl](mailto:tomasz.chirowski@ltsystem.pl)